

STAN PROJEKTOWANY

Instalacja wod.-kan. - Rzut poddasza

Skala 1:100

SKALA 1:100

Rozbudowa, przebudowa i nadbudowa istniejącego budynku z garażami, pełniącego funkcję usługową, społeczno-kulturalną, wraz ze zmianą sposobu użytkowania poddasza z przeznaczeniem na cele użytkowe

Gmina Dziadowiec
36-122 Dziadowiec 2

dz. nr 309, 310, 311, 312 i 858,
jedn. ewid. 180606 2.0005
36-122 Kopicie, gm. Dziadowiec

PROJEKTANT:
mgr inż. Marek Drozd
up. nr PDK0127/POOS07

SPRAWDZAJĄCY:
mgr inż. Mariusz Mazur
up. nr PDK0084/POOS13

ASYSTENT PROJ.:
mgr inż. Jolanta Drozd

ASYSTENT PROJ.:
mgr inż. Magdalena Twardak

INST. SANITARNE

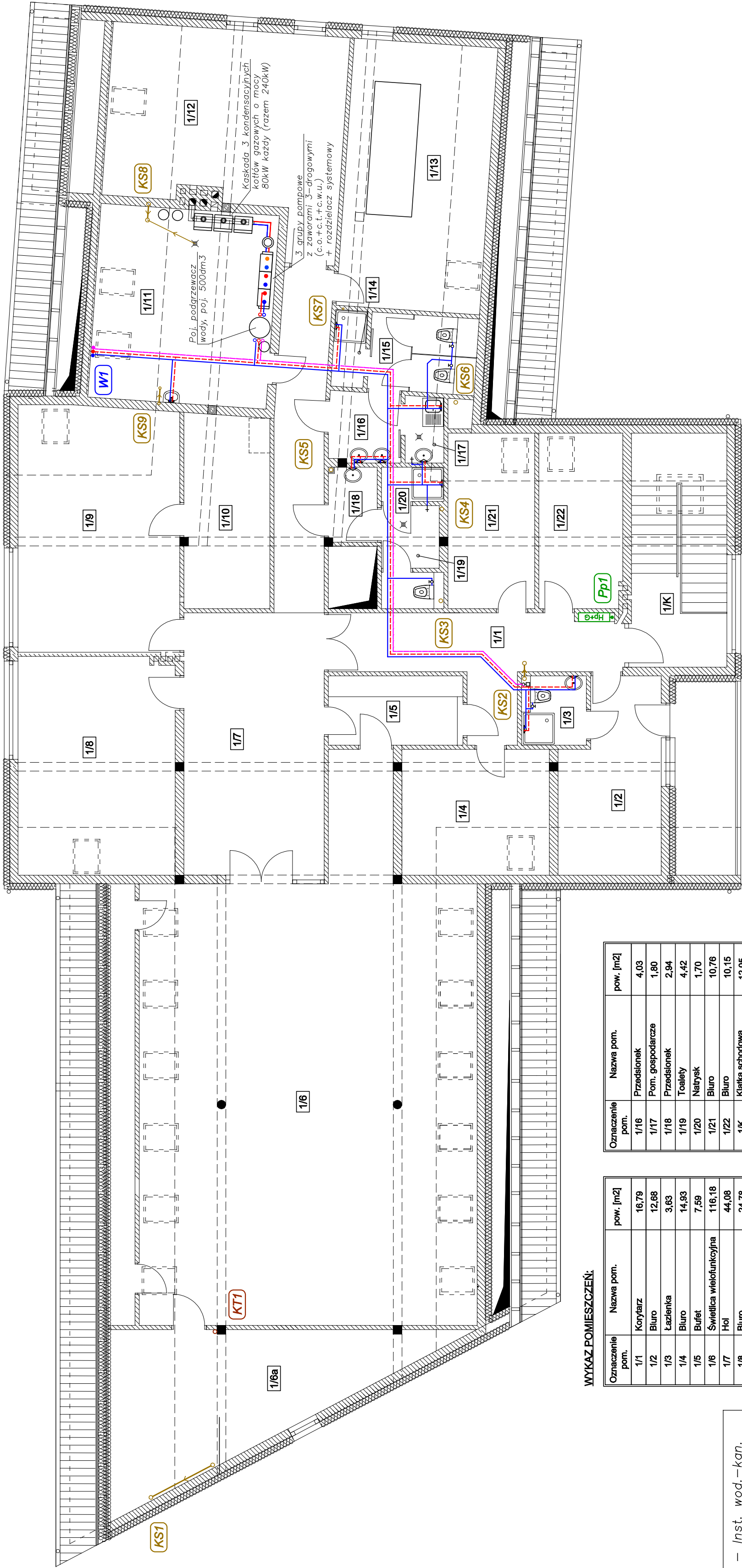
RID-kon

Wsparcie inwestycji

Adres biura: ul. Mostowa 2/I piętro
37-700 Przemyśl, www.ridkon.pl

STAN PROJEKTOWANY
Instalacja wod.-kan.
Rzut poddasza

PB
S-3



WYKAZ POMIESZCZEŃ:

Oznaczenie pom.	Nazwa pom.	Nazwa pom.	pow. [m2]
1/1	Korytarz	Przedsiłonek	4,03
1/2	Biuro	Pom. gospodarcze	1,80
1/3	Łazienka	Przedsiłonek	2,94
1/4	Biuro	Toalety	4,42
1/5	Bufet	Natrysk	1,70
1/6	Świdlica wielofunkcyjna	Biuro	10,76
1/7	Hol	Biuro	10,15
1/8	Biuro	Klatka schodowa	12,05
1/9	Biuro	Łącznie	405,37
1/10	Magazyn		
1/11	Kotłownia		
1/12	Magazyn		
1/13	Wentylatoria		
1/14	Natrysk		
1/15	Toalety		

Przewody - Inst. wod.-kan.
Zimna woda
Ciepła woda użytkowa
Cykulacja ciepłej wody
Instalacja p.poż.
Kanalizacja sanitarna
Kan. sanit. pod strykiem
Kanalizacja technologiczna